

「私はヨーギーである」

ヨーギーの志を継いだ私たちの大胆な宣言

ニューヨーク発信の初オリジナルTシャツ完成！

私たちの師であるシュリー・マハーヨーギーが求道者たちへ普遍なる真理の教えを伝授されて50年、マハーヨーギー・ヨーガ・ミッション NYの設立30年を迎えたこの大切な吉祥な節目に、私たちは世界中の真理を求める方達に、初オリジナルTシャツを発表いたします！

このTシャツは、特にヨーギーの弟子たちにとっては、私たちの師を思い起こし、また、私たち自らの内にヨーギーを確立し、師ご自身が身をもって示して下さった道に倣ってヨーギーとして生きるという大胆な呼びかけを、一瞬一瞬思い出させる。ヨーギーの弟子たちよ、「ヨーギーであることだけで十分です」と言われた師の御心、その境地に私たちの全てを注いでいこう。

「ヨーギーである」—シンプルな言葉ですが、計り知れないほど深遠な意味がある。それは真理の求道者が常に目指す境地であり、私たちの師ヨーギー、そして全ての古代のヨーギー達の実証して示された道である—「その境地にあれ」と。

「私はヨーギーである」—ハートの上を走るアール・ヌーヴォー調の、大きく、大胆でいてエレガントなレタリング！ 黄金色と黒輝色で飾られた師ヨーギーの美しい落款、そして50周年記念ロゴ、30周年記念ロゴ、ヨーギーのミッション全所在地名が、そのレタリングをより一層輝かせている、まるで太陽や月が雲がどれだけ通り過ぎても輝き続けるかの如く、師ヨーギーとミッションがそこに常に輝いていることを私たちに示しているように。

ヨーギーであるという大胆な決意をもって、永遠に絶えることなく存在するヨーギーと古代の全ヨーギーの光とともに、「私はヨーギーである」というスピリットに生命を吹き込み、来るべき世代に引き継いでいく。

これを読んでいる貴方が、自分自身を奪い立たせるためにヨーギーのあり方を思い起こさせるメッセージが大きく記されたTシャツを身につけたいのであれ、あるいは、ご自身がヨーガを歩む上でのインスピレーションとしてこのTシャツを身につけたいのであれ、あるいは、単純にこのカッコいいデザインのTシャツに惚れたのであれ、

あるいは、このTシャツを誰かに贈りたいのであれ、何であれ、
このTシャツを着て一緒にこのTシャツのスピリットを高め、盛り上げていき
たい方はどなたでもお申し込みください。

このTシャツは、注文を受けてから製作に入ります。
その際に、ご希望のTシャツの色とスタイルとサイズ、ロゴのプリント色を各
自が以下から選択をして頂くことになります。

選択が多くあります！「私はヨーギーである」というレタリングを基に、Tシャ
ツの色やスタイル、ロゴのプリント色コンビをご自身で選択することによって、
私たちのこのTシャツプロジェクトに参加し、貴方らしい「私はヨーギーであ
る」を表現してください。

真理、ヨーギーである者のスピリットは一つである。しかし、その表現
は様々にある。

申し込み締め切り：2026年2月20日（金）

到着予定 3月下旬以降。
遅れる場合もあります。

価格はドルで示します。

オーダーを入れて頂いた後に、NYのミッションがTシャツを購入し、印刷屋
に印刷をお願いします。Tシャツの値段は常に変動していますので、Tシャツ
を購入する時に再度価格を確認し、最終価格を決めさせていただきます。

日本円が弱くなっている状況を考慮して、できるだけ多くの方に着ていただ
けるよう、今回は特別価格です。

また送料が追加料金（未定）となりますことをご了承ください（ニューヨーク
から日本への送料+国内送料）。

※こちらの商品は『アメリカ規格』の商品となりますので、日本規格のサイ
ズと規格が異なります。サイズ表のご確認をお願い致します。また、生産時期
によってメーカー側での仕様変更もございます事を予めご了承くださいませ。

1：プリント色コンビの選択

以下の2種類のバージョンから選択する。

●墨バージョン：墨文字＋黒輝色ロゴマーク

*文字の墨色は、黒に近い。光が当たると微妙にスパークル感があります。

●白バージョン：白マット文字＋黄金色ロゴマーク



左プリント：墨バージョン 右プリント：白バージョン



美しいロゴのクローズアップ



2 : T シャツのスタイルの選択

- Unisex : 半袖 2 種類 長袖 1 種類
- Women's : 半袖 3 種類 長袖 1 種類

*サイズ表の数字は、サンプル T シャツを元にしてしています。ロットによってサイズが多少異なることがあります。

UNISEX : 半袖 2 種類

- Unisex Type A: よりフィット系



サイズ: S M L XL 2XL

色のヴァリエーション: 12 色 (NYC イエローキャブ, オレンジ, 赤, 黒, 白, ライトピンク, タヒチブルー, ペリブルー, ヘビーメタル, ミリタリーグリーン, タ, ネイビー)

綿 100% Combed Ring-spun 4.3 oz

特別価格: \$26 (S, M, L, XL)
\$28 (2XL)



アニルッダのセレクション Tan (XL)



Note:

丈は長め。

柔らかい肌触り。

生地は MYM の T シャツ (Printster の半袖 5.6oz) よりも薄い。

サンプル T シャツのサイズ

Unisex Type A	S	M	L	XL	2XL
肩幅	43cm	46.5cm	48cm	54cm	未測
胸囲	47.5cm	55cm	56cm	61cm	未測
袖幅	15cm	16cm	17cm	18cm	未測
袖丈	19cm	21cm	22cm	23cm	未測
身丈	69cm	74.5cm	76cm	77cm	未測
裾幅	46.5cm	51m	56cm	61cm	未測

女性(170cm)がユニセックス Type A を着るとしたら



● **Unisex Type B:** リラックスフィット ヘビーウエイト



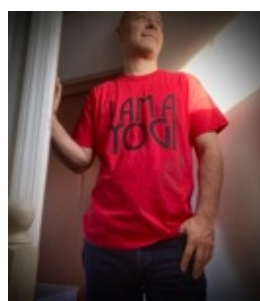
サイズ: S, M, L, XL, 2XL

色のヴァリエーション: 5 色 (白 黒 カーキ 赤 ペッパー)

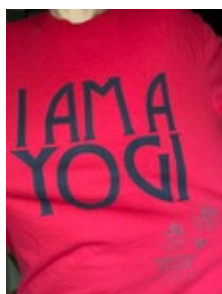
アメリカで収穫された綿 100% Ring-spun 6.1 oz

特別価格: \$30 (S, M, L, XL)

\$34 (2XL)



エーカンタのセレクション赤 (L)



ペッパー (XL)

Note:

生地は MYM の T シャツ(Printster の半袖 5.6oz) より厚い。

丈は Type A より短い、MYM の T シャツより長く、幅広。

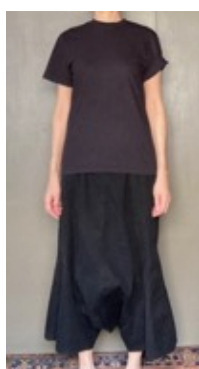
肌触りが良い。OEKO-TEX® 認定（皮膚や環境に優しい染料使用）

製品染（服を縫い上げてから最後に染色する技法のため、一点一点表情が異なる）

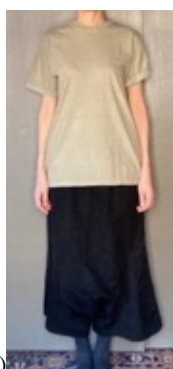
白と黒は直接反応染 赤とペッパーは顔料染

サンプル T シャツの実寸

Unisex Type B	S	M	L	XL	2XL
肩幅	40cm	45cm	49cm	53cm	59cm
胸囲	46cm	51cm	55cm	60cm	65cm
袖幅	18cm	17.5cm	19cm	20cm	21cm
袖丈	18cm	19cm	21cm	22cm	24cm
身丈	66.5cm	70cm	72cm	77cm	79cm
裾幅	47cm	52m	56cm	59cm	65cm



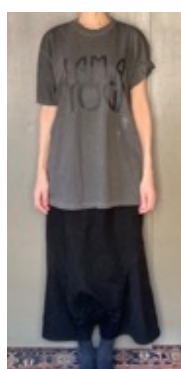
(S)



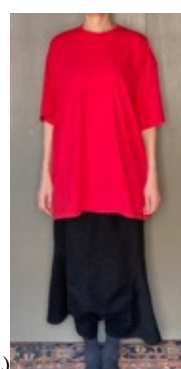
(M)



(L)



(XL)



(2XL)

170cm 女性 片袖を少し折ってみました。

UNISEX : 長袖 1 種類

- Unisex 長袖:



サイズ: S, M, L, XL, 2XL

色のヴァリエーション: 7 色 (赤 黒 白 ヘビーメタル ミリタリーグリーン 紺 インディゴ)

綿 100% コーマリングスパン 4.3 oz

特別価格: \$36 (S, M, L, XL)
\$38 (2XL)



アニルッダのセレクション (白プリント) (XL)



アニルッダは、コントラストを好むようです。Type B のペッパーとは、同じグレー系でも全然違う感覚になる！

Note:

丈は長め。

Type A よりやや細い。

柔らかい肌触り。

Type A 。 MYM の T シャツ (Printster の半袖 5.6oz) より薄い。

サンプル T シャツの実寸

Unisex 長袖	S	M	L	XL	2XL
肩幅	40cm	43cm	47cm	52cm	未測
胸囲	46cm	51cm	57cm	62cm	未測
袖丈	62cm	67cm	67cm	69cm	未測
身丈	66cm	74cm	74cm	76cm	未測
裾幅	46cm	52cm	57cm	62cm	未測

WOMEN'S : 半袖 3 種類

● Women's Type A: スリムカット



サイズ: S, M, L, XL, 2XL

色のヴァリエーション: 7 色 (赤 黒 白 ライトピンク タヒチブルー ヘビーメタル 紺)
綿 100% コーバンリングスパン 4.3 oz

特別価格: \$26 (S M L XL)

\$28 (2XL)

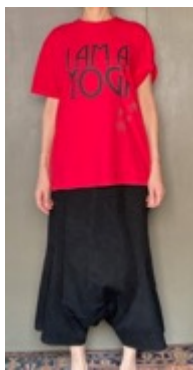
Note:

着用感

袖幅はやや狭め。

Type B (リラックスカット) よりややカチッとした印象で、ウエストのラインもカットが体のラインに合うように少し細くなっている。

ユニセックス半袖 Type A。MYM の T シャツ (Printster の半袖 5.6oz) よりも薄い。



灰文字 (L) Unisex Type B プリント色形が変わると印象が変

わる。



(S)

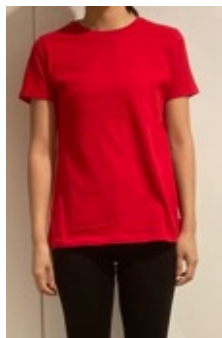


(M)

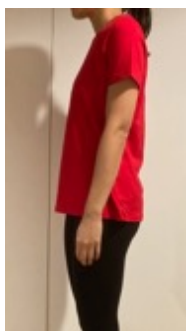


(L)

ライトピンクも墨文字にすると優しい雰囲気からクールな雰囲気になると思います。 なりたい自分はどれかしら？



155cm (S)



(S)

実際に届いたものの実寸

女性 半袖	S	M	L	XL	2XL
肩幅	35cm	36cm	37cm	40cm	未測
胸囲	42.5cm	44cm	45cm	48cm	未測
袖幅	14cm	15cm	15cm	16cm	未測
袖丈	16cm	17cm	18cm	19cm	未測
身丈	58cm	61.5cm	63cm	68cm	未測
裾幅	48cm	49m	50cm	55cm	未測

- **Women's Type B:** リラックスカット



サイズ: S, M, L, XL, 2XL

色のヴァリエーション: 7 色 (NYC イエローキャブ 黒 白 赤 キャロライナブルー 紺 ポピー)

Cotton 100%, エアリューム・コムド・スラム品質, 4.2 oz

特別価格: \$26 (S, M, L, XL)

\$28 (2XL)

Note:

着用感

袖幅は Type A と同じくらい。

S サイズは、Type A の M サイズと同じくらいの大きさ。

生地は Type A よりやや柔らかい。(生地の製法のため)

MYM の T シャツ Printster の半袖 5.6oz よりも薄い。



墨文字 (L) Unisex Type A

上品な印象の色。夏には白文字は爽やかですね。

灰文字の T シャツの写真は Unisex (Type A L サイズ) ペリブルーですが、文字色が変わるとイメージがかなり変わる。イメージを働かせてみてください。NYC イエローキャブは華やかで、元気の出る色。写真なく残念！



2XL は L までのサイズよりも、袖が長い印象。



サンプル T シャツの実寸

女性 半袖	S	M	L	XL	2XL
肩幅	35cm	38cm	40cm	43cm	46cm
胸囲	45cm	49cm	54cm	60cm	64cm
袖幅	14cm	14.5cm	16cm	18cm	18cm
袖丈	19cm	20cm	21cm	22cm	23cm
身丈	62cm	64m	66cm	68cm	71cm
裾幅	48cm	53m	57cm	63cm	67cm

- **Women's Type C: セミフィットカット**



サイズ: S, M, L, XL, 2XL

色のヴァリエーション: 2 色 (ヘリコニアピンク デイジー)

USA 綿 100%, 5.3 oz

特別価格: \$26 (S, M, L, XL)

\$28 (2XL)

Note:

Type A と B より生地が厚い (MYM の T シャツ Printster の半袖 5.6oz と同じくらいの重さ)

着用感

袖幅は Type A と Type B よりも広くやや短い。

S サイズと M サイズの違いが割とある。

S サイズは腰回りが Type A (スリム) よりも細いが、M サイズは Type B (リラックス) よりもやや大きく感じる。

S サイズは Type A と Type B よりも丈が長い。



デイジーは華やかで気分が上がり、ヘリコニアピンクは、ファンキー。ニューヨークの女性たちは年齢関係なくファンキーピンクが大好きです。(人によっては、ベビーピンクの方がお似合いでした) どちらもプリントの色を変えると、また表情が変わると思います。



170cm 厚いベルトをしているので分かりにくいかもしれませんが、S の腰回りはタイトな印象。

サンプル T シャツの実寸

女性 半袖	S	M	L	XL	2XL
肩幅	36cm	37cm	42cm	46cm	47cm
胸囲	42.5cm	46.5cm	53cm	57cm	62cm
袖幅	15cm	16cm	17cm	18.5cm	19cm
袖丈	14cm	16cm	17cm	18cm	19cm
身丈	62cm	63m	67.5cm	70cm	71cm
裾幅	45cm	50m	53.5cm	59cm	65cm

WOMEN'S : 長袖 1 種類

● Women's 長袖 :



サイズ: S, M, L, XL, 2XL

色のバリエーション: 4 色 (黒 白 赤 紺) (注: 赤 S と M は在庫無)

Cotton 100%, エアリューム・コムド・スパム品質 4.2 oz

特別価格: \$36 (S, M, L, XL)
\$38 (2XL)

Note:

Women's Type B と同じ (MYM の T シャツ Printster の半袖 5.6oz より薄い)

着用感

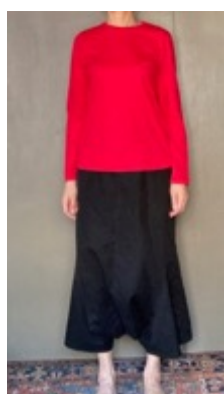
S と M に関しては、スリム系に感じる。

袖は細め。

スマートな形です。身長によって、袖が長い可能性大。



170cm



(S) (M)



155cm (S)



サンプル T シャツの実寸

女性 長袖	S	M	L	XL	2XL
肩幅	36cm	37cm	39cm	42cm	未測
胸囲	46cm	48cm	52cm	58cm	未測
袖丈	60cm	61cm	62cm	64cm	未測
身丈	62cm	63cm	64cm	67cm	未測

商品についての注意

洗濯の際には色落ちにご注意いただき、淡色・白ものとは必ず分けて洗ってください。

薄い生地 of T シャツは、ネットに入れて洗濯をしてください。

比較のページ（参考まで）



- 1: S (Type B) 黒
- 2: S (Type A) タヒチブルー
- 3: M (Type B) カーキ
- 4: M (Type A) オレンジ
- 5: L (Type B) 赤
- 6: L (Type A) ペリブルー
- 7: XL (Type A) タン
- 8: XL (Type B) ペッパー

Smaller —————> Larger

Unisex

Size S (Type B Relaxed)	BLK
Size S (Type A Slim)	Tahiti Blue
Size M (Type B Relaxed)	Khaki
Size M (Type A Slim)	Orange
Size L (Type B Relaxed)	Red
Size L (Type A Slim)	Peri Blue
Size XL (Type A Slim)	Tan
Size XL (Type B Relaxed)	Peper



XL (Type B) ペッパーと L (Type A) ペリ ブルーはほぼ同じ丈



M (Type B) 赤 M (Type A) オレンジ の大きさの比較。色目は上の写真に近い



S (Type B) 黒 S (Type A) タヒチブルー の大きさの比較。



L (Type B) 赤 L (MYM) オレンジ の大きさの比較。



L の比較

上 MYM (Printster) イタリアンレッド

中 Type A ペリブルー

下 Type B 赤

丈の長さが Printster と Type A では 訳
9cm Type B では訳 4cm 違う。

肩幅は上中下の順でほんの少しずつ大きい。



Type A スリムカット



Type B リラックスカット



UNISEX 長袖

Women's



Women's Type 1 (Long Sleeve)
Size WS White



同じ S サイズでも形の微妙な違いが分かります。



Smaller —————> Larger

WS (Type A Slimmed) Red
WS (Type C Semi-Fitted) Daisy
WS (Type B Relaxed) Carolina Blue
WM (Type A Slimmed) BLK

- 1: S (Type A スリム) 赤
- 2: S (Type C セミフィット) デイジー
- 3: S (Type B リラックス) キャロライナブルー
- 4: M (Type A スリム) 黒

(実物のデイジーは写真よりも落ち着いた色です)



Smaller —————> Larger

WS (Type B Relaxed) Carolina Blue
Women's WM (Type A Slimmed) BLK
WM (Type C Semi-Fitted) Heliconia

- 1: S (Type B リラックス) キャロライナブルー
- 2: S (Type A スリム) 黒
- 3: S (Type C セミフィット) ヘリコニア ピンク



上： S (MYM) WL 白 (新品)
 中： S (Type A スリム) 赤
 下： S (Type C セミフィット) デイジー

2～3cm 丈の違い



上： S (MYM) WM ネイビー (新品)
 下： S (Type C セミフィット) デイジー

4～5cm 丈の違い



Type A スリムスカットの比較



Type B リラックススカットの比較



Type C セミフィットカットの比較



長袖の比較



155cm

WL (MYM 新品 never washed)

WL (MYM WM - 新品 seventh sleeve
never washed)



155cm

Size S (Type A) Red

Size S (Type A - Long sleeve) White



Type A M



Type C M



Type A M



Type B S



Type A L



Type C M



Type B M



Type C-L



Unisex TypeA S



Uni A -M



Unisex Type B S



Unisex Type B M



Unisex Type B L



Unisex Type B XL